

**K0352**

**Pernos de posicionamiento cilíndricos y pulidos**

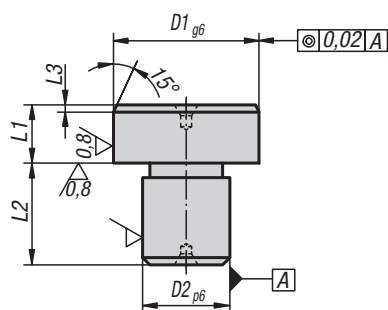


**Material:**  
Acero para herramientas.

**Versión:**  
Endurecido y pulido.

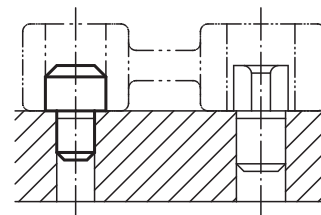
**Ejemplo de pedido:**  
K0352.08

**Indicación:**  
Lados planos con centrado.



**KIPP Pernos de posicionamiento cilíndricos y pulidos**

Referencia	D1	D2	L1	L2	L3
K0352.05	8	5	8	8	2
K0352.07	10	7	8	8	2
K0352.08	12	8	8	10	2
K0352.081	14	8	8	10	3
K0352.09	16	9	8	12	3
K0352.12	18	12	8	12	3
K0352.121	20	12	8	14	3
K0352.14	22	14	8	14	3
K0352.16	25	16	8	16	3



**K0353**

**Pernos de posicionamiento cilíndricos sin pulir**

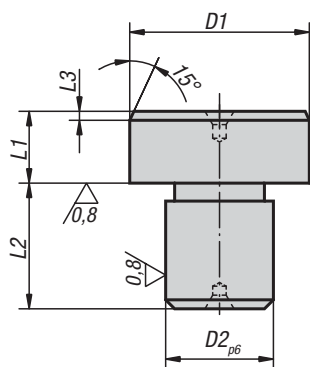


**Material:**  
Acero para herramientas.

**Versión:**  
Endurecido.

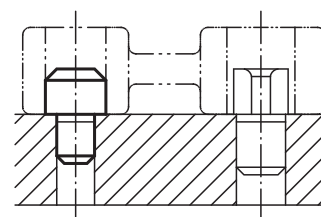
**Ejemplo de pedido:**  
K0353.05

**Indicación:**  
Lados planos con centrado.



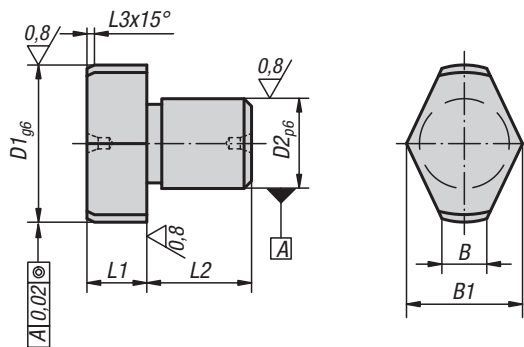
**KIPP Pernos de posicionamiento cilíndricos sin pulir**

Referencia	D1	D2	L1	L2	L3
K0353.05	8,5	5	8	8	2
K0353.07	10,5	7	8	8	2
K0353.08	12,5	8	8	10	2
K0353.081	14,5	8	8	10	3
K0353.09	16,5	9	8	12	3
K0353.12	18,5	12	8	12	3
K0353.121	20,5	12	8	14	3
K0353.14	22,5	14	8	14	3
K0353.16	25,5	16	8	16	3



**K0354**

## Pernos de posicionamiento fresados y pulidos

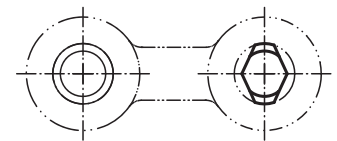


**Material:**  
Acero para herramientas.

**Versión:**  
Endurecido y pulido.

**Ejemplo de pedido:**  
K0354.08

**Indicación:**  
Lados planos con centrado.



### KIPP Pernos de posicionamiento fresados y pulidos

Referencia	D1	D2	L1	L2	L3	B	B1
K0354.05	8	5	8	8	2	2	6,6
K0354.07	10	7	8	8	2	3,0	8,6
K0354.08	12	8	8	10	2	3,0	9,8
K0354.081	14	8	8	10	3	3,5	11,2
K0354.09	16	9	8	12	3	4	13,2
K0354.12	18	12	8	12	3	4,5	14,7
K0354.121	20	12	8	14	3	5	16,6
K0354.14	22	14	8	14	3	5,6	18
K0354.16	25	16	8	16	3	6	19,8

**K0355**

## Pernos de posicionamiento fresados sin pulir



**Material:**

Acero para herramientas.

**Versión:**

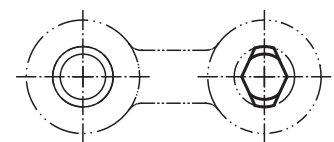
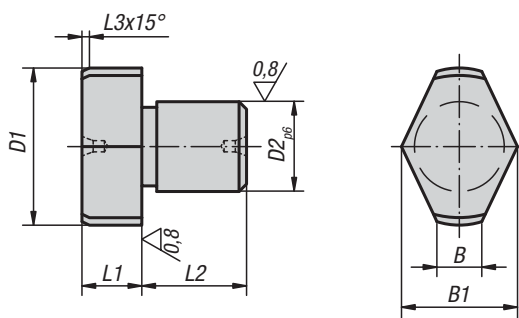
Endurecido.

**Ejemplo de pedido:**

K0355.05

**Indicación:**

Lados planos con centrado.

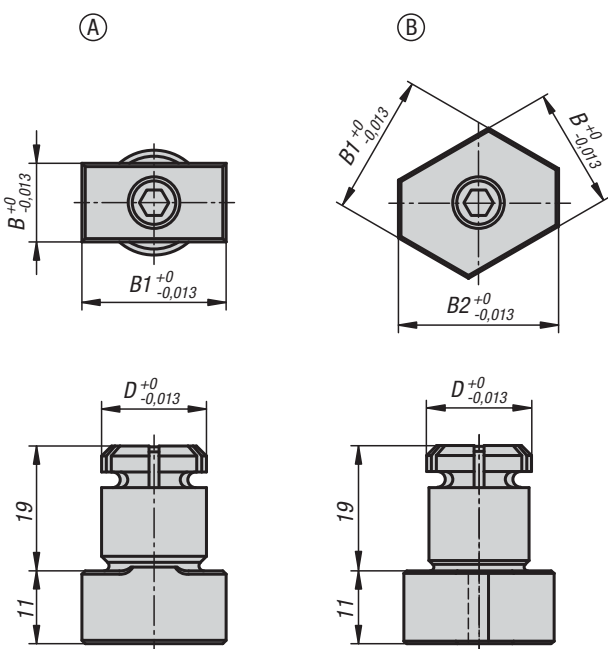


### KIPP Pernos de posicionamiento fresados sin pulir

Referencia	D1	D2	L1	L2	L3	B	B1
K0355.05	8,5	5	8	8	2	2	6,6
K0355.07	10,5	7	8	8	2	3,0	8,6
K0355.08	12,5	8	8	10	2	3,0	9,8
K0355.081	14,5	8	8	10	3	3,5	11,2
K0355.09	16,5	9	8	12	3	4	13,2
K0355.12	18,5	12	8	12	3	4,5	14,7
K0355.121	20,5	12	8	14	3	5	16,6
K0355.14	22,5	14	8	14	3	5,6	18
K0355.16	25,5	16	8	16	3	6	19,8

**K0356**

**Bulones de posicionamiento extensibles**



**Material:**

Acero para temple y revenido.

**Versión:**

Tratado en caliente y bruñido. El diámetro de centrado y las superficies de guiado están pulidos.

**Ejemplo de pedido:**

K0356.1610

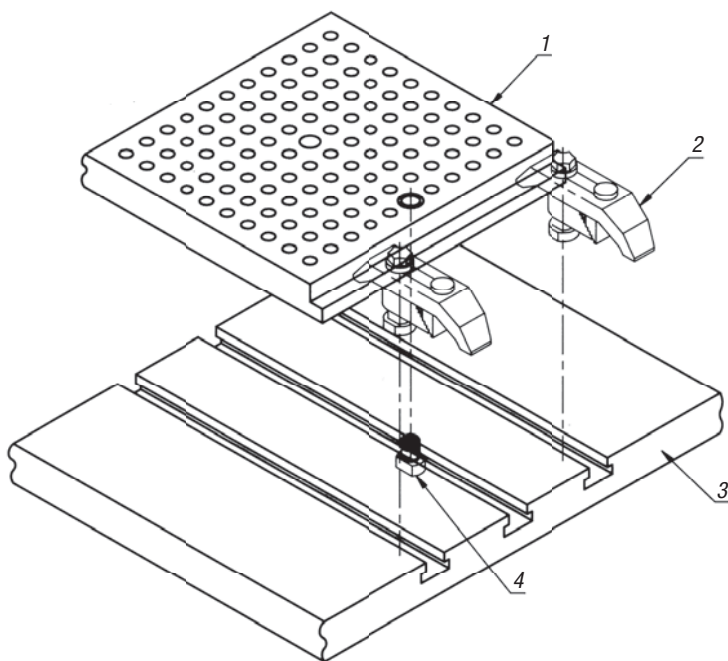
**Indicación:**

Con ayuda de los bulones de posicionamiento extensibles, se pueden posicionar placas de retícula, por ejemplo, sobre mesas de máquinas con ranuras en T (ver imagen). Las placas que se vayan a posicionar deben presentar dos perforaciones adecuadas para la espiga extensible.

El tornillo de ajuste tiene un hexágono interior continuo y se puede manejar, por tanto, por los dos lados.

**Indicación sobre el dibujo:**

- 1) Placa reticulada
- 2) Hierros de sujeción
- 3) Mesa de máquinas
- 4) Bulón de posicionamiento extensible



**KIPP Bulón de posicionamiento extensible**

Referencia	Forma	D	B	B1	B2	Diámetro recomendado
K0356.1610	A	16	10	20	-	16,01 ±0,01
K0356.1612	A	16	12	22	-	16,01 ±0,01
K0356.1614	B	16	14	16	18	16,01 ±0,01
K0356.2024	B	20	24	28	32	20,01 ±0,01

Para notas

A large, empty grid area for taking notes, consisting of a fine grid of small squares. The grid is light gray and covers most of the page's content area.